

**АДМИНИСТРАЦИЯ  
ВИЛЕГОДСКОГО МУНИЦИПАЛЬНОГО ОКРУГА  
АРХАНГЕЛЬСКОЙ ОБЛАСТИ**

**УПРАВЛЕНИЕ ФИНАНСОВО-ЭКОНОМИЧЕСКОЙ ДЕЯТЕЛЬНОСТИ  
И ИМУЩЕСТВЕННЫХ ОТНОШЕНИЙ**

**РАСПОРЯЖЕНИЕ**

от 20 июня 2023 года № 200

с. Ильинско-Подомское

**Об установлении публичного сервитута**

Рассмотрев заявление Публичного акционерного общества «Россети Северо-Запад» в лице Бегаева Романа Евгеньевича, действующего по доверенности 29 АА 1702686 от 27.02.2023 года, зарегистрированной в реестре № 29/4-н/29-2023-1-180, выдана Кутюровой Руфиной Иосифовной, нотариусом нотариального округа Город Архангельск Архангельской области, об установлении публичного сервитута, руководствуясь статьями 39.37, 39.42 Земельного Кодекса Российской Федерации:

1. Установить в пользу Публичного акционерного общества «Россети Северо-Запад» ОГРН 1047855175785, ИНН 7802312751, почтовый адрес: 196247, Россия, город Санкт-Петербург, площадь Конституции, дом 3, литер А, помещение 16Н публичный сервитут площадью 5146 кв. метров на земельном участке государственная собственность на которые не разграничена в границах кадастрового квартала 29:03:051901, имеющего местоположение: Архангельская область, Вилегодский муниципальный округ.

2. Утвердить границы публичного сервитута согласно прилагаемой к данному распоряжению схеме (приложение 1).

3. Публичный сервитут, указанный в п.1 устанавливается для эксплуатации объекта электросетевого хозяйства «ЛЭП-10кВ л.3 ВЛ-0,4кВ ТП Саввичи» Архангельская область, Вилегодский муниципальный округ.

4. Установить срок действия сервитута 49 лет.

5. В соответствии со ст.39.46 Земельного Кодекса Российской Федерации плата за публичный сервитут земельного участка из земель населенных пунктов, государственная собственность на которые не разграничена площадью 5146 кв. метров на земельном участке государственная собственность на которые не разграничена в границах кадастрового квартала 29:03:051901, устанавливается в размере 0.1% кадастровой стоимости земельного участка за весь срок действия публичного сервитута, подлежащая перечислению единовременным платежом в течении шести месяцев со дня принятия настоящего постановления (приложение 2).

6. Публичный сервитут считается установленным со дня внесения сведений о нем в Единый государственный реестр недвижимости.

7. Настоящее распоряжение в течении 5 рабочих дней со дня принятия разместить на официальном сайте Администрации Вилегодского муниципального округа Виледь.рф.

8. Настоящее постановление вступает в силу после его официального опубликования.

Заместитель главы администрации,  
начальник Управления



*Н.А. Байбородин* Н.А. Байбородин

Схема расположения границ публичного сервитута  
объекта электросетевого хозяйства:  
«ЛЭП-10кВ л.3 ВЛ-0.4кВ ТП Савичи»,  
расположенного по адресу:  
Архангельская область, Вилегодский район

Утверждена

*Викторетомашин Григорьевна Сергеевна -*  
(наименование документа об утверждении, включая  
наименование государственной власти или  
иных органов местного самоуправления, принявших  
решение об утверждении схемы или подписавших  
соглашение о перераспределении земельных участков)

Площадь испрашиваемого публичного сервитута  
5 146 кв.м.

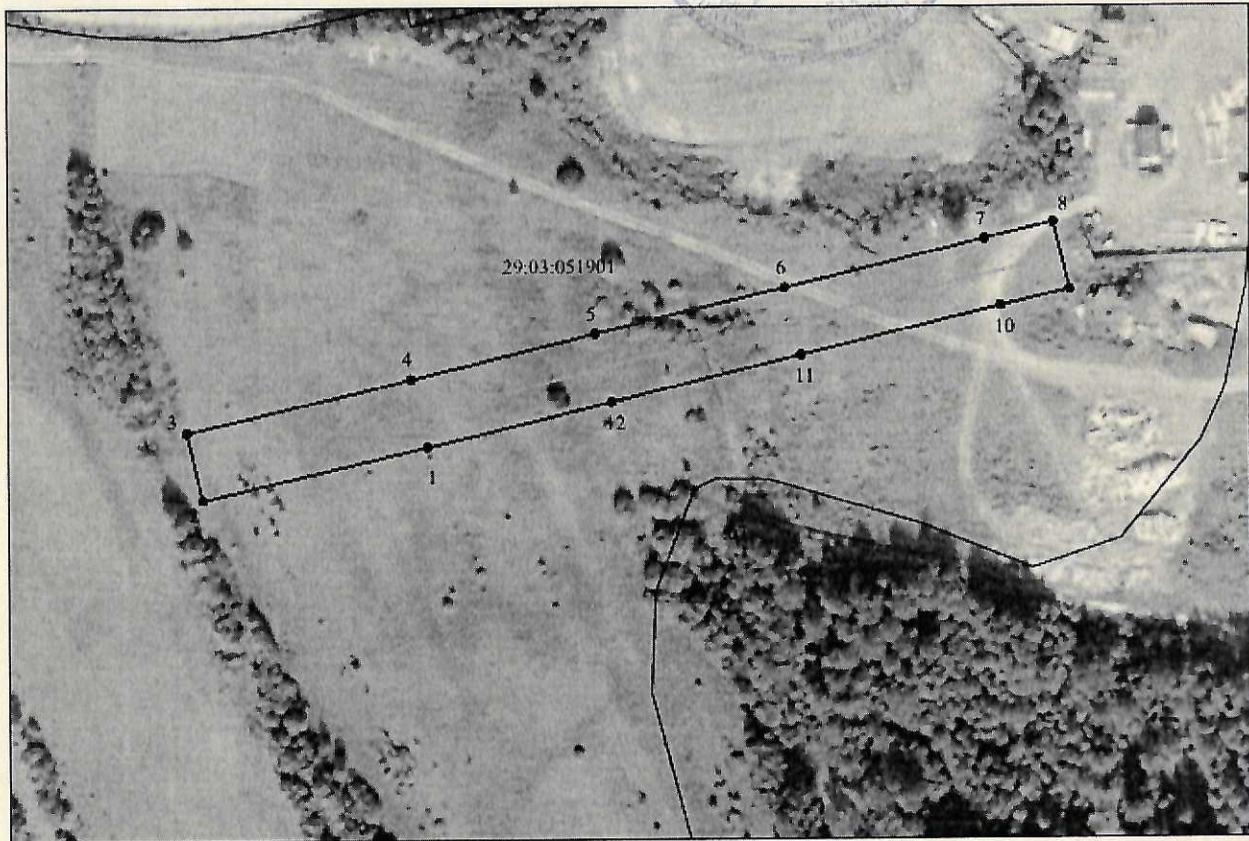
Каталог координат: Приложение 1 на 1 листе

Система координат: МСК-29, зона 4

Земли кадастрового квартала, в отношении которого  
испрашивается публичный сервитут: 29:03:051901



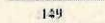

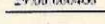

от *20 июля 2023 года* № *200*

*Ваша Н.А. Байбородина*



Масштаб 1:2000

Условные обозначения:

-  - проектные границы публичного сервитута;
-  - обозначение границы объекта электросетевого хозяйства;
-  - границы и кадастровый номер земельного участка сведения о котором содержатся в ЕГРН;
-  - номер и граница кадастрового квартала;
-  - обозначение и номер характерной точки проектных границ публичного сервитута;
-  - обозначение контура многоконтурного земельного участка.